



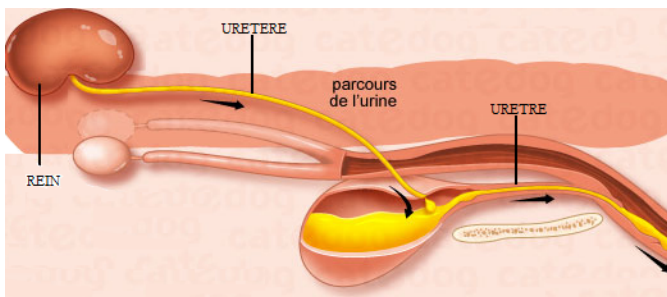
CHV SAINT-MARTIN
CHIRURGIE

LE SUB

(Subcutaneous Ureteral Bypass)

➤ Pourquoi un SUB ?

Le système urinaire du chat est composé de différents organes : Les reins filtrent le sang et en éliminent certains déchets. Les deux uretères acheminent les urines produites par les reins jusqu'à la vessie. Les urines qui se collectent dans la vessie sont évacuées de manière intermittente via l'urètre.



Certains chats peuvent développer des calculs urinaires, dans certains cas du fait d'une maladie sous-jacente, d'autres fois sans qu'aucune cause ne soit identifiée. Ces calculs peuvent obstruer les voies urinaires à différents niveaux.

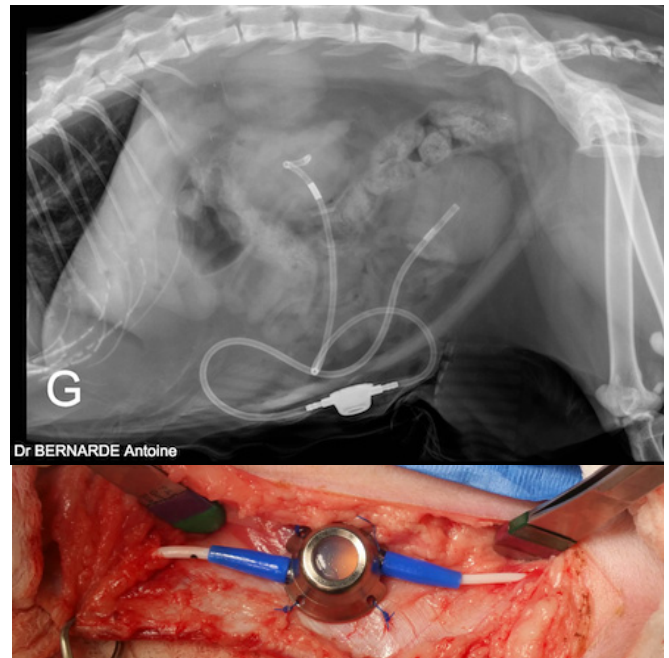
Lorsque les calculs sont localisés dans un uretère, une obstruction sévère peut conduire rapidement à une accumulation d'urine dans le rein, une destruction progressive de celui-ci, et à terme une insuffisance rénale potentiellement irréversible.

Le diagnostic repose sur l'imagerie médicale (radiographie et échographie urinaire). Une évaluation médicale complète est également requise afin d'évaluer la fonction rénale, de détecter une éventuelle infection urinaire et d'évaluer les autres conséquences potentielles liées à l'obstruction (concentrations anormales en électrolytes, etc.). Il est aussi nécessaire de rechercher une cause potentielle sous-jacente à la formation de calculs afin de prévenir les récurrences.

Lorsque les calculs obstruent un uretère, il existe plusieurs options chirurgicales dont la mise en place d'un uretère artificiel : le SUB. Cette intervention chirurgicale peut se pratiquer sur un seul rein ou sur les deux reins en même temps.

➤ En quoi consiste cette chirurgie ?

Le SUB est composé d'une sonde qui rentre dans le rein et d'une sonde qui rentre dans la vessie qui sont reliées par une valve sous cutanée. Elle permet de restaurer un flux urinaire normal entre le rein et la vessie, de réaliser des prélèvements d'urine, et de rincer régulièrement le système pour prévenir une ré-obstruction.



➤ Quelles sont les complications possibles ?

Comme pour toute chirurgie, il existe un risque anesthésique, variable selon l'âge et l'état clinique de l'animal. Les complications liées plus spécifiquement à une chirurgie de SUB sont des saignements temporaires aux sites d'insertion des cathéters, une étanchéité incomplète aux mêmes sites, à l'origine de fuites d'urines, une obstruction du SUB, des infections récurrentes de l'appareil urinaire, ou des cystites chroniques. Au cours de la chirurgie un prélèvement des urines est généralement effectué pour une analyse bactériologique.

Des études ont rapporté moins de 5% de complications après la pose de SUB, et jusqu'à 98% de décompression du rein, c'est-à-dire d'efficacité en termes de maintien de la fonction rénale.

➤ Comment se déroule les soins post-opératoires ?

Suite à l'intervention chirurgicale, votre animal restera hospitalisé plusieurs jours (4-5 jours en général) sous traitements médicaux (antidouleur, perfusion...) et sous étroite surveillance.

Par la suite, des nettoyages du système devront être effectués sous contrôle échographique régulièrement (tous les 3 à 6 mois). Des prises de sang pour suivre l'évolution de la fonction rénale seront réalisées au même moment, ainsi que des contrôles bactériologiques des urines.